

I—XI = Cadrele fuselajului
 I—10 = Nadurile fuselajului anterior

Fig. 5.

- 4 = Atășele superioare ale coclii
- 5 = Atășele inferioare ale coclii
- 6 = Atășele longeronului anterior al aripii
- 8 = Atășele superioare ale longeronului posterior de aripă
- 10 = Atășele inferioare ale longeronului posterior de aripă

- b, c, d = Bare demontabile
- e = Atășele suportului motor
- f = Atășele verinșurilor trenului de aterisaj

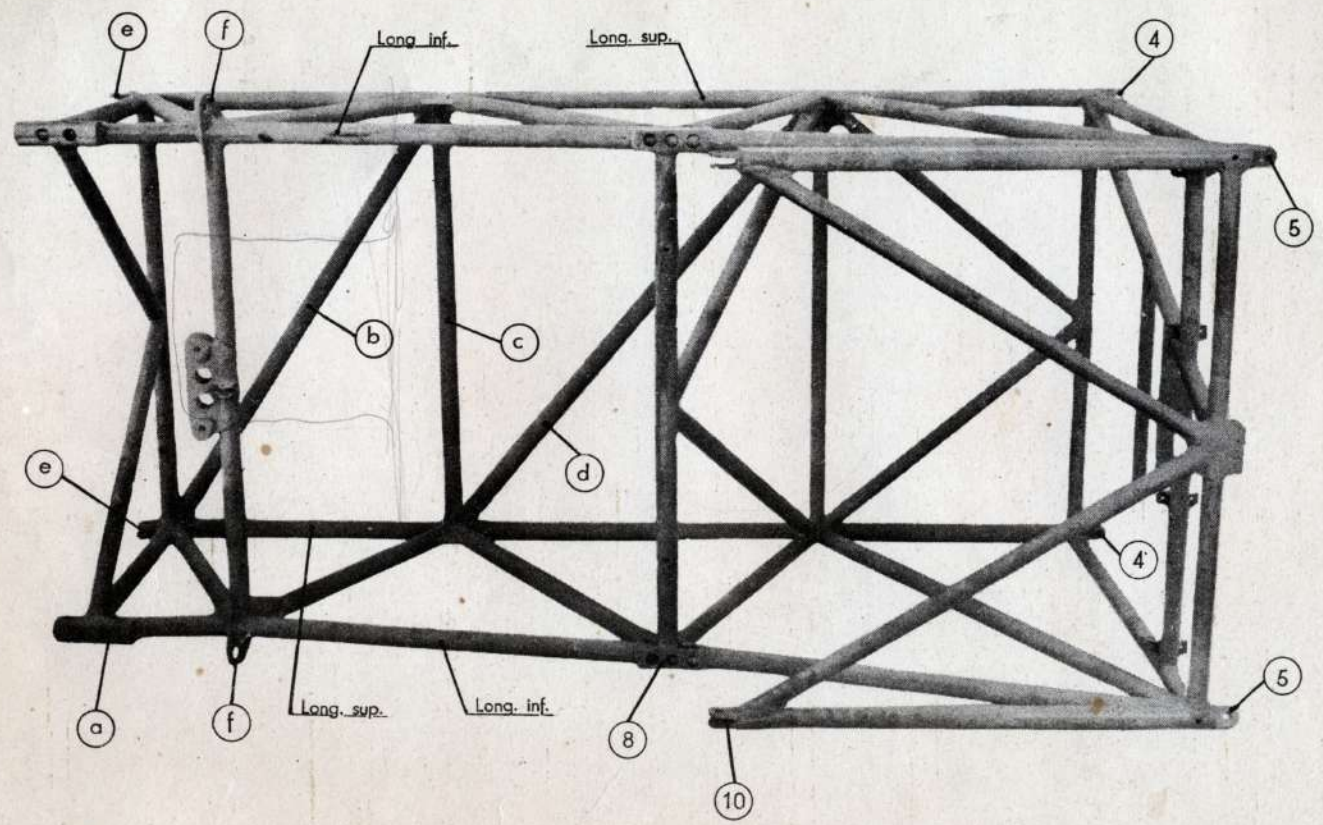


Fig. 6

Partea anterioară a fuselajului



a = Montant pentru prinderea longeronului oblic al derivel la cocă

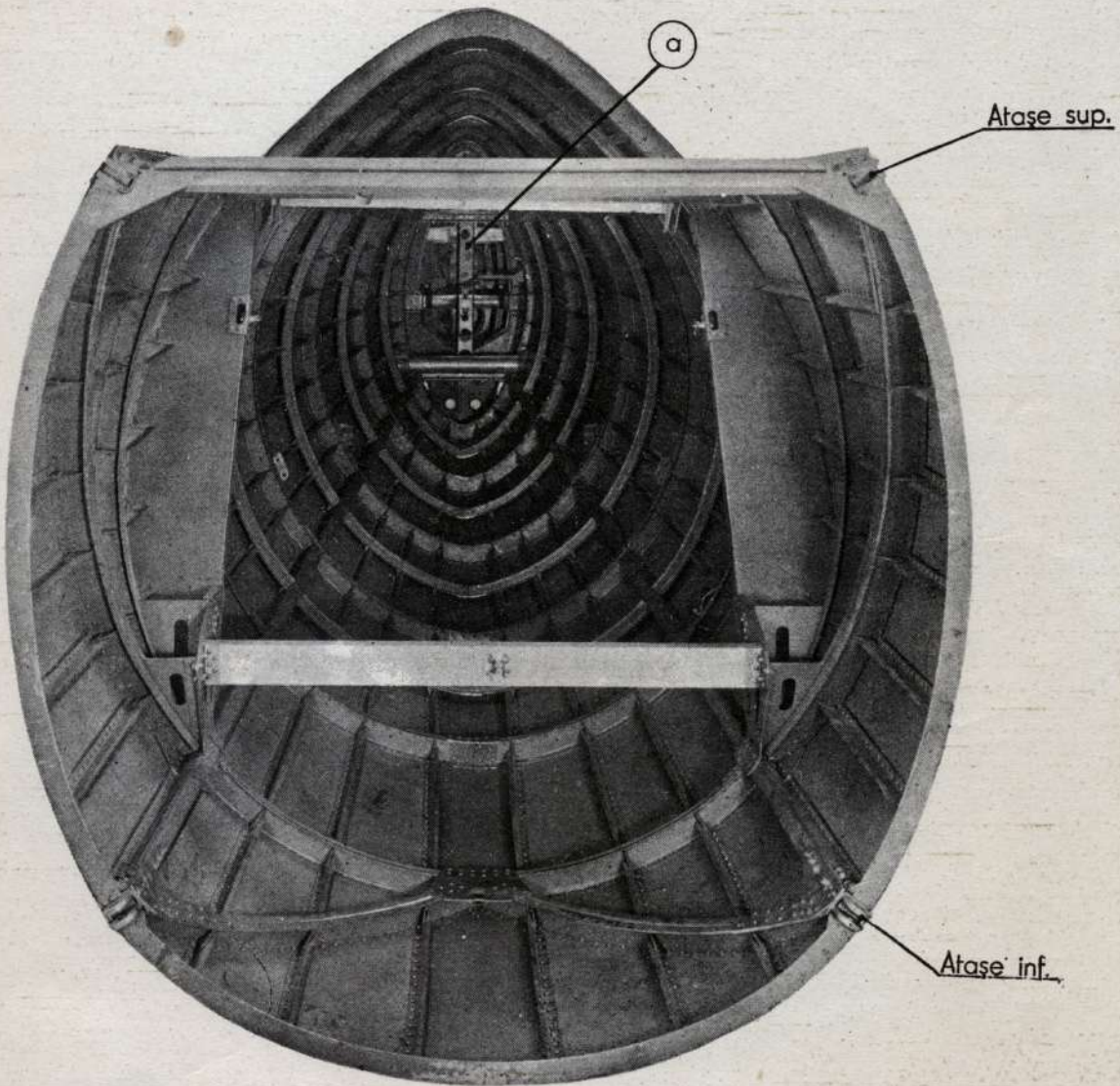
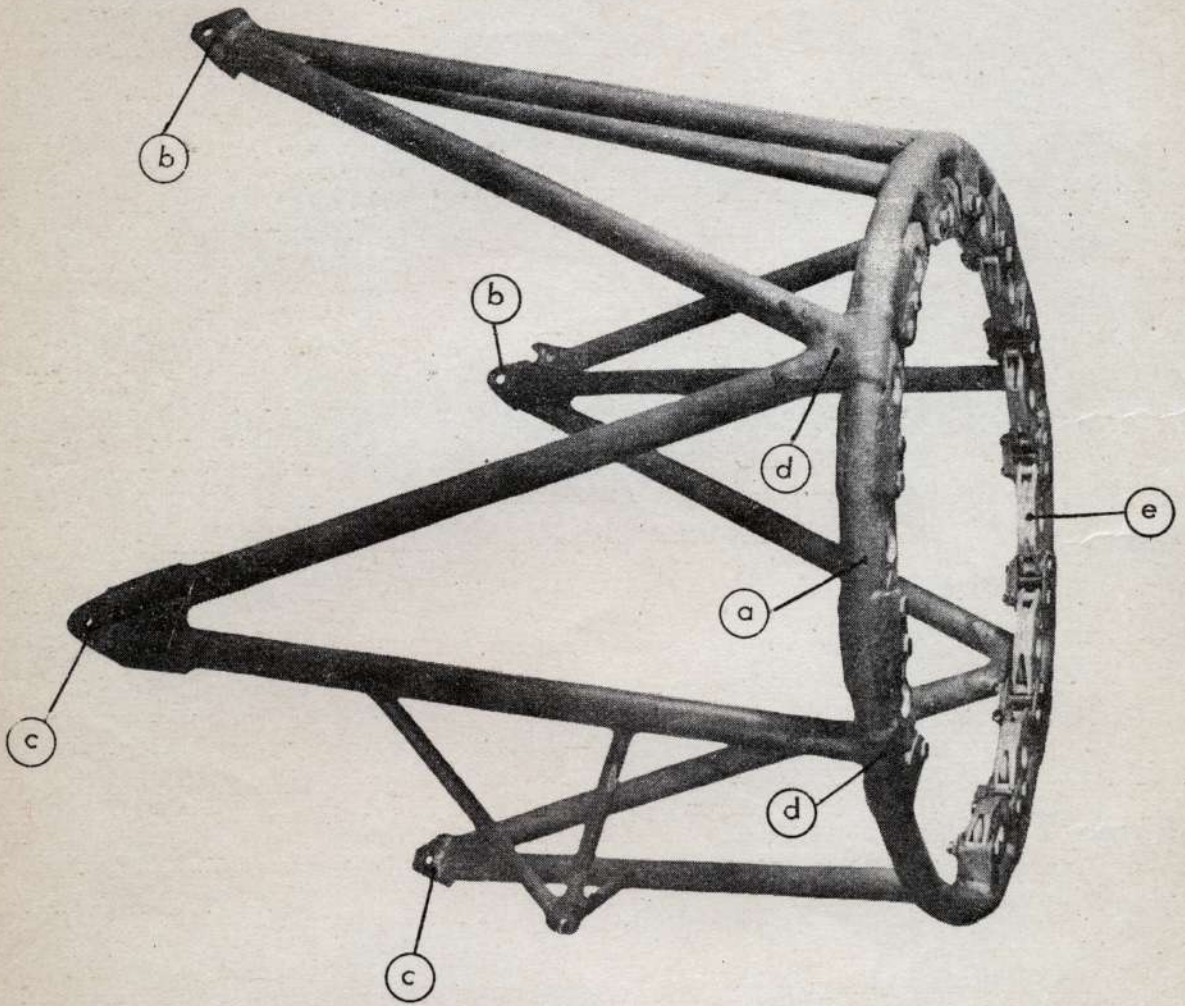


Fig. 7.



- a = Coroana
 b = Atașele superioare (la fuselaj)
 c = Atașele inferioare (la aripă)
 d = Guseți de prindere a barelor la coroană
 e = Suportii antivibratorii „Repusseau”



- b = Cadre Intermediare
- c = Longeroane
- d = Diagonale
- e = Gaură pt. bara de ridicare a avionului
- Z = Profil „Z” pt. întărirea Invelișului cocii
- III—XI = Cadrele cocii

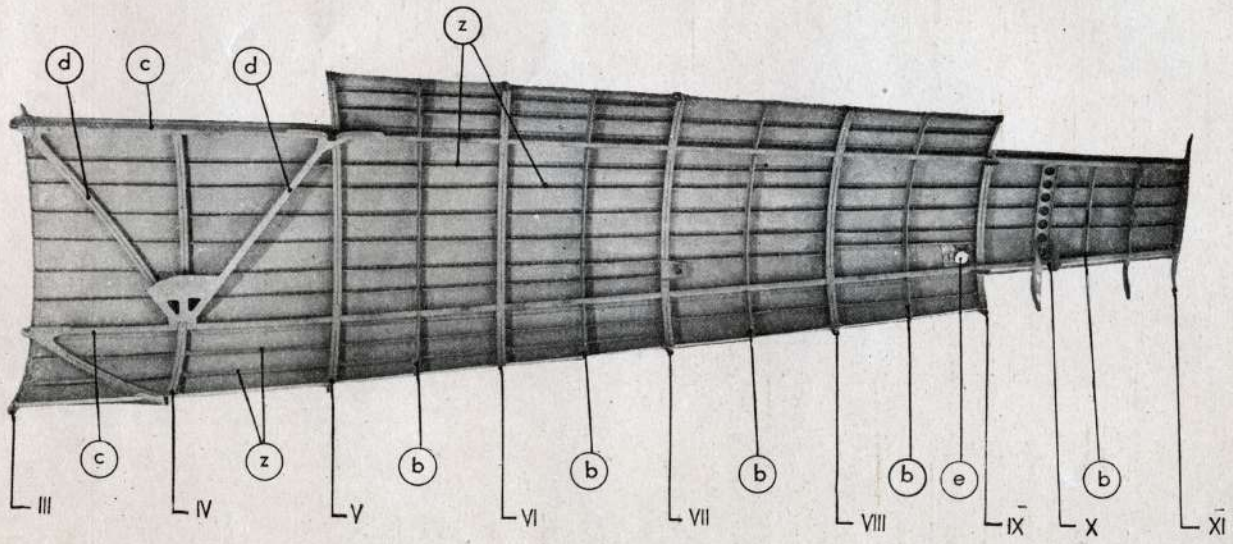


Fig. 8.

Structura unei jumătăți de cocă

e = Amortizor „Repousseau”

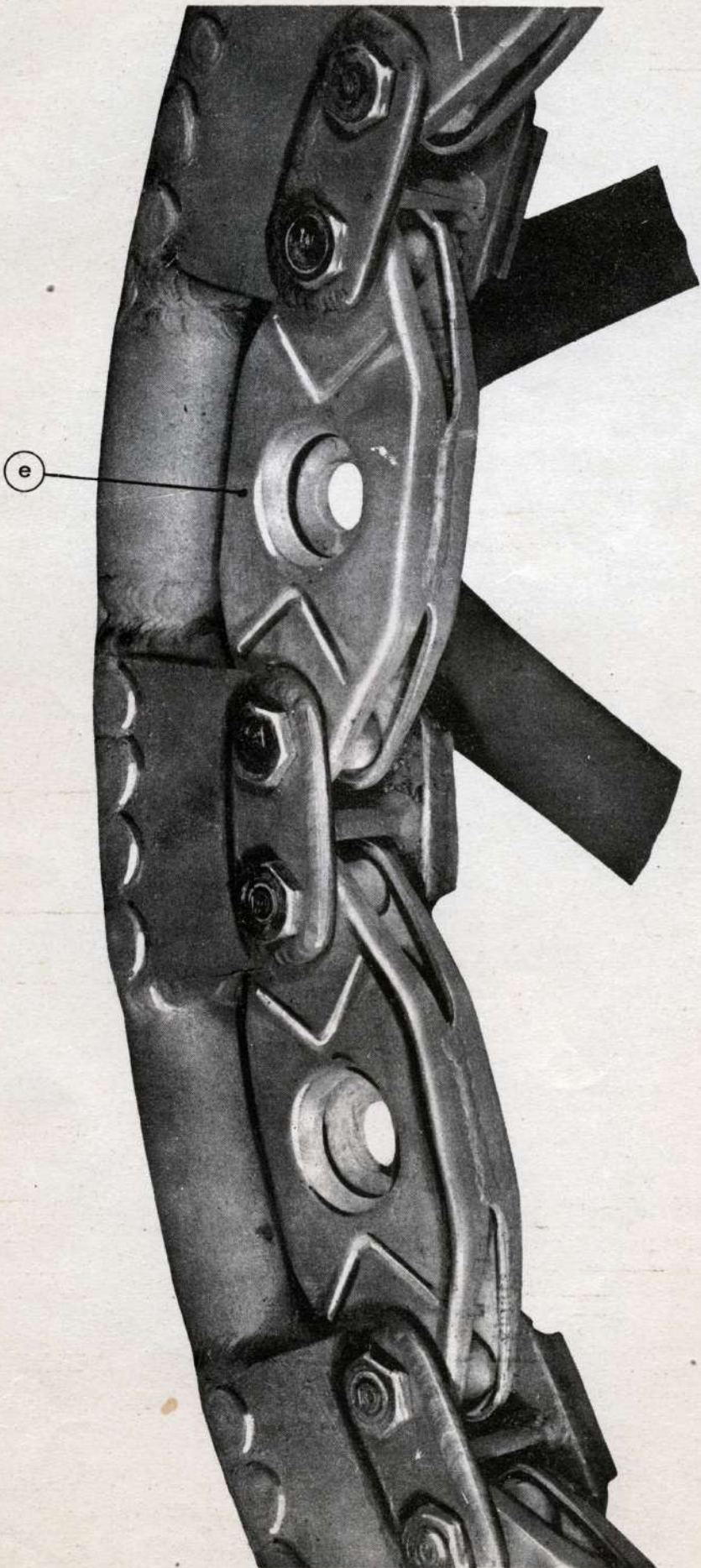
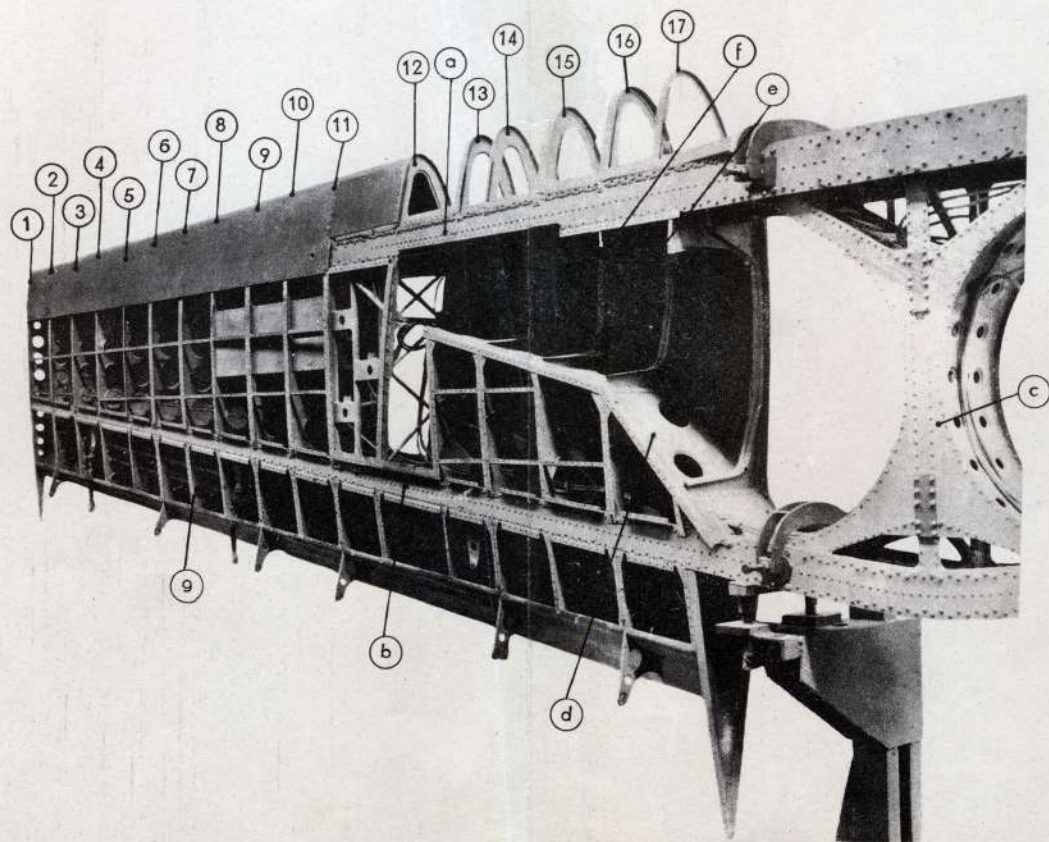


Fig. 10



- a = Longeronul anterior
 b = Longeronul posterior
 c = Traversa cheson "X"
 d = Diagonală
 e = Decupări în nervuri
 f = Profile L longitudinale pentru întărirea învelișului
 g = Nervură
 1-17 = Nervuri

3 plane noi